

Le Centre Hospitalier Universitaire Grenoble Alpes



CATÉGORIE ÉTABLISSEMENTS PUBLICS

RÉGION AUVERGNE-RHÔNE-ALPES

13 751 SALARIÉS EN 2017

2 100 LITS, 2 500 PATIENTS/JOUR

2^{ÈME} BEGES



LA DÉMARCHÉ

L'adhésion en 2010 du Centre Hospitalier Universitaire Grenoble Alpes (CHUGA) au Plan Air Énergie Climat de l'agglomération grenobloise a marqué le début d'un engagement résolu dans des démarches de promotion du développement durable. L'établissement a ensuite réalisé un Bilan Carbone® pour connaître son empreinte environnementale et poursuit ses actions de réduction d'impact environnemental en inscrivant le développement durable comme un axe stratégique de son projet d'établissement.

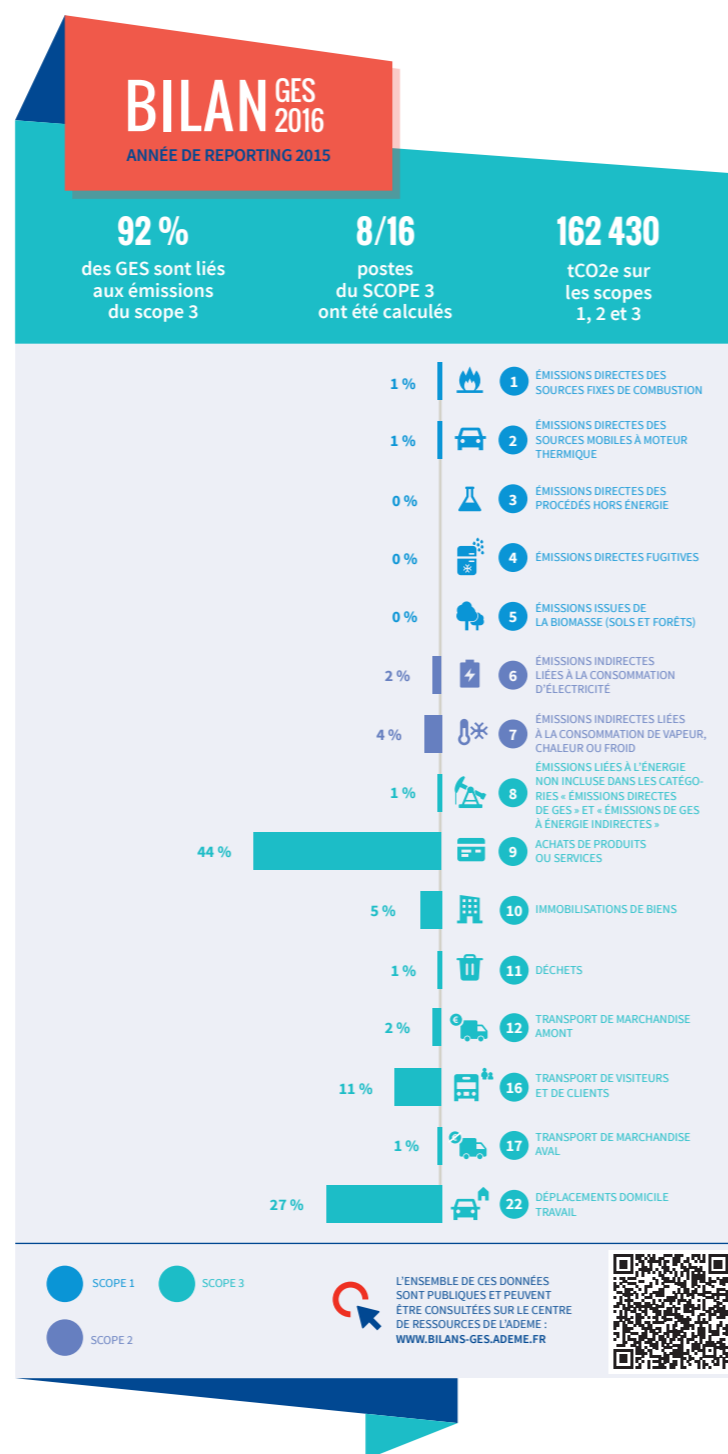


UNE ACTION REMARQUABLE

Le CHUGA a développé une politique forte d'incitation à d'autres modes de déplacement, via notamment :

- la création d'abris vélos sécurisés sur tous les sites,
- un atelier de réparation participatif,
- des kits pour les cyclistes (couvre-selles, barrettes réfléchissantes..)
- des trottinettes pour les trajets intra site,
- le marquage par bicycode des vélos...

De plus, un travail de fond est mené sur la sécurité lors des trajets à vélo (continuité des voies, kit de sécurité, stages de conduite...). Il s'est également engagé à diminuer l'impact carbone de sa flotte de véhicules, grâce à la mutualisation des véhicules pour les déplacements inter/extra sites, la motorisation adaptée, et un projet de flotte de vélos ou trottinettes.



L'EXERCICE DE BEGES VU PAR...

« LE BEGES EST CE DONT VOUS AVEZ BESOIN POUR CONSOLIDER TOUS LES PLANS D' ACTIONS THÉMATIQUES EN UN SEUL ».



CAMILLE DEVROEDT

INGÉNIEURE DÉVELOPPEMENT DURABLE

- **Ma mission** : réduire l'impact environnemental du CHU et ainsi contribuer à la toute première mission de santé : « primum non nocere* ».
- **Notre motivation** : convaincre tous les établissements hospitaliers de s'intéresser à leur scope 3 ! Sans lui, le BEGES n'est absolument pas représentatif des émissions dues à l'activité et ne permet pas d'établir un plan d'actions en conséquence.
- **Notre ambition** : prendre soin, améliorer le quotidien et la qualité de vie, prévenir, et se préoccuper de l'avenir. Concrètement, privilégier la sobriété énergétique, diminuer les quantités de déchets produites et les revaloriser, diminuer la part modale de l'auto-solisme ...
- **Notre différence** : miser sur les ressources internes : mon stage initial a débouché sur un CDD puis un CDI.

* d'abord, ne pas nuire



NOTRE VÉCU BEGES

LE PROCESSUS

Le recours à un consultant extérieur nous a permis de comprendre l'exercice. Puis, nous avons internalisé la démarche pour nous permettre de nous approprier pleinement les enjeux, et de les adapter à nos spécificités et contraintes.

Nous avons appris de nos erreurs. Au lieu de faire nos demandes a posteriori, nous les faisons en amont en annonçant que nous allons faire un Bilan Carbone® et en précisant dans quelles unités il nous faut les données.

L'INFLUENCE POSITIVE

Notre bilan a eu un impact sur les autres établissements du Groupement hospitalier de territoire (GHT) Alpes Dauphiné, dont certains se sont aussi impliqués dans la démarche. L'Assistance Publique des Hôpitaux de Paris (APHP) a également sollicité notre retour d'expérience et a depuis choisi de s'engager dans une démarche similaire, intégrant le Scope 3.

En interne, c'est une source d'économie, mais aussi d'émulation au niveau des agents qui s'engagent dans un tel projet. Enfin, nous gagnons en qualité sur la traçabilité des données (puisque leur recensement est indispensable à l'établissement du scope 3).



UN RÉSULTAT ?

En réalité, en 2015 nous avons « tout » découvert, y compris là où il fallait améliorer le suivi des données. Nous avons été surpris par le poids des achats qui s'explique par les équipements à usage unique notamment.



UN CONSEIL ?

Lancez-vous ! Trouvez les bons interlocuteurs et ne vous contentez pas de les solliciter au moment de la collecte des données : prévenez-les en amont, expliquez-leur le pourquoi de vos demandes, puis impliquez-les progressivement dans la démarche. Enfin, n'oubliez pas de faire des retours aux contributeurs (en particulier leur présenter les résultats et le plan d'actions dont ils seront les principaux acteurs !) : cela les motivera à contribuer d'autant plus activement par la suite !